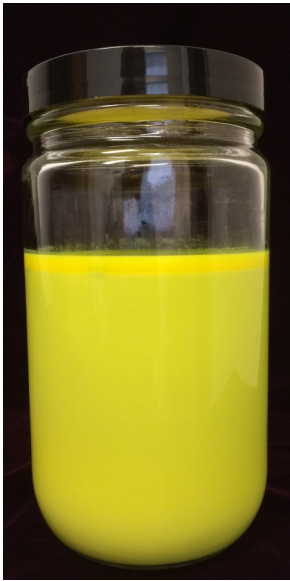


SuspendaSlurry® Materials



SUSPENDASLURRY
après avoir été laissée
au repos pendant
trois semaines

Suspension pour carapaces en céramique prête à l'emploi

Les suspensions SUSPENDASLURRY ont été développées pour éliminer les coûts associés au mélange continu et pour simplifier le processus de mélange initial. La barbotine céramique chimiquement suspendue et pré-mélangée élimine la nécessité de peser et de mélanger les composants réfractaires et les liants.

Simplifier la préparation de la barbotine

Les suspensions SUSPENDASLURRY sont pré-mélangées quand elles quittent l'usine de production de R & R. Le risque d'erreur de l'opérateur en ajoutant les quantités appropriées de farine à un liant est éliminé, tout comme le temps de travail et les coûts associés à cette étape du processus. Une barbotine standard peut prendre un jour ou plus pour le mouillage complet avant que le trempage puisse commencer. Les barbotines SUSPENDASLURRY peuvent être mélangées en quelques minutes, souvent à la main, et être utilisées immédiatement après ouverture.

- Elles réduisent les coûts et l'entretien du matériel - pas de mélangeur à hélice nécessaire pour mouiller la charge réfractaire.
- Elles réduisent les coûts de main-d'œuvre associés à la pesée et au mélange de la farine et des liants.
- Elles permettent d'éliminer le temps perdu à attendre l'imprégnation de la suspension.

Éliminer le mélange continu de la barbotine

De nombreuses fonderies ont perdu des barbotines suite à une coupure d'électricité durant les fins de semaine, ce qui leur coûte cher. D'autres ont perdu des cuves statiques et leur barbotine après qu'un mélangeur à hélice s'est décentré et que celle-ci a perforé la paroi ou parce que l'hélice et l'arbre se détachent du moteur alors que la fonderie est fermée. Les produits SUSPENDASLURRY sont formulés pour conserver la suspension de la charge pendant des mois sans mélanger; ce qui permet à la fonderie d'éteindre complètement les mélangeurs et les cuves, éliminant le risque de fuites suite à des pannes en dehors des heures de travail.

- Économise l'électricité et réduit les coûts grâce à l'arrêt des cuves lorsqu'elles ne sont pas utilisées.
- Élimine le risque de la fuite de barbotine et du remplacement coûteux suite à une panne électrique ou suite à un bassin endommagé.

Simplifier l'entretien de la barbotine

La maintenance de la barbotine est simplifiée pour l'opérateur. La viscosité de la barbotine est le seul test exigé pour contrôler la suspension. Si la viscosité est trop élevée, un simple ajout d'eau permettra d'avoir de nouveau la barbotine sous contrôle. Couvrir le bain d'un couvercle étanche après le trempage permet de garder l'eau dans la barbotine, les ajouts sont donc moins fréquemment nécessaires.

- Réduit les coûts et le temps du travail associés aux tests intensifs de la barbotine.



**Barbotine primaire
standard après avoir
été laissée au repos
pendant 24 heures**

PRODUCT DATA SHEET



RANSOM & RANDOLPH
Maumee, OH 43537 USA
Toll Free: 800.800.7496
Phone: 419.865.9497
Fax: 419.865.9997
www.ransom-randolph.com

Issue Date: 051717 / Replaces: 022417

Investing with Innovation™

SuspendaSlurry® Materials



Performances de moulage qui ont fait leur preuve

Les barbotines SUSPENDASLURRY sont basées sur la technologie des liants primaires de R&R. Ceci offre aux fondeurs des avantages supplémentaires par rapport aux carapaces en silice colloïdale standard. Les revêtements primaires des produits SUSPENDASLURRY se traduiront par des couches plus solides, ce qui réduit le risque de défauts liés au décollement et à la fissuration. La suspension mouillera, couvrira et s'écoulera, de manière fluide, ce qui élimine toute nécessité d'appliquer les couches sur la cire à la main. Les produits SUSPENDASLURRY contiennent aussi un colorant indicateur de séchage. Quand la couleur de la carapace passe du jaune à l'orange, c'est qu'elle est prête pour un autre trempage.

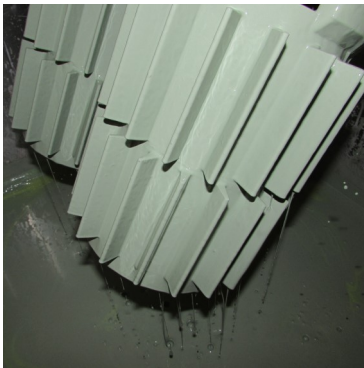
Choisir le bon produit

Les produits SUSPENDASLURRY sont disponibles pour le moulage de métaux ferreux et non ferreux.

- Pour les métaux non ferreux, il est recommandé d'utiliser SUSPENDASLURRY SF.
- Pour des métaux ferreux, il est recommandé d'utiliser SUSPENDASLURRY ZR pour les premières couches; pour les couches de renfort, utilisez SUSPENDASLURRY SF.

La taille des emballages SUSPENDASLURRY:

- La barbotine SUSPENDASLURRY SF est disponible en emballages de 27,25 kg (19 l.) et de 182 kg (114 l.).
- SUSPENDASLURRY ZR est disponible dans des seaux de 45,4 kg (19 l.) et des futs de 272,4 kg (114 l.).



PRODUCT DATA SHEET



RANSOM & RANDOLPH

Maumee, OH 43537 USA

Toll Free: 800.800.7496

Phone: 419.865.9497

Fax: 419.865.9997

www.ransom-randolph.com

Issue Date: 051717 / Replaces: 022417

Investing with Innovation™