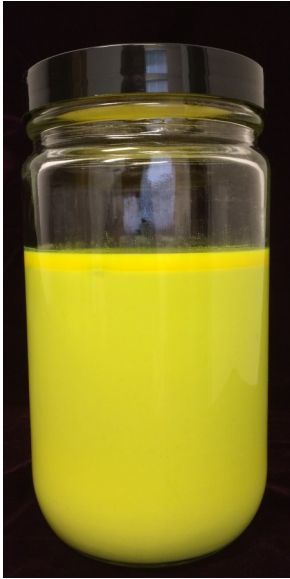


SuspendaSlurry® Materials



**Materiale
SUSPENDASLURRY
dopo tre settimane
di riposo**



**Impasto ceramico
standard dopo 24 ore
di riposo**

Impasto ceramico per gusci pronto per l'uso

I materiali SUSPENDASLURRY sono stati sviluppati per eliminare i costi associati alla miscelazione continua e per semplificare l'iniziale processo di miscelazione. Gli impasti ceramici SUSPENDASLURRY sono stati pre-miscelati ed in sospensione chimicamente, quello che elimina la necessità di pesare e di miscelare il legante con i refrattari.

Semplifica la composizione dell'impasto ceramico

I materiali SUSPENDASLURRY escono dallo stabilimento produttivo di R&R già pre-miscelati. Questo elimina il rischio di errori umani durante l'aggiunta delle giuste dosi di polvere al legante, oltre a eliminare i tempi e costi di manodopera associati a questa fase del processo. Un impasto ceramico standard può richiedere uno o più giorni di bagnatura prima di poter procedere con le immersioni. I materiali SUSPENDASLURRY possono essere miscelati in pochi minuti, spesso manualmente, e usati subito dopo l'apertura del bidone.

- Riduzione delle spese e della manutenzione dell'apparecchiatura: non sono richiesti mescolatori ad elica per bagnare il refrattario.
- Riduzione dei costi della manodopera associati alla pesatura ed alla miscelatura dei polveri e dei leganti.
- Eliminazione del tempo d'attesa per la bagnatura dell'impasto ceramico.

Elimina la necessità di miscelare continuamente l'impasto ceramico

Guasti tecnici avvenuti durante il week end infliggono alle fonderie costose perdite in termini di impasto. Altre volte invece le fonderie sono costrette a buttar via impasti ceramici perché un mescolatore ad elica si decentra e taglia nelle pareti del serbatoio, oppure l'albero dell'elica si disaccoppia dal motore quando la fabbrica è chiusa. I materiali SUSPENDASLURRY sono stati formulati per mantenere la sospensione per mesi senza bisogno di mescolare, consentendo alla fonderia di spegnere completamente mescolatori e serbatoi ed eliminare quindi il rischio di perdere gli impasti a causa di guasti incontrollabili fuori dall'orario di lavoro.

- Risparmio di elettricità e riduzione dei costi grazie allo spegnimento dei serbatoi quando non in uso.
- Eliminazione del rischio di perdere l'impasto e dover affrontare costose sostituzioni a causa di guasti elettrici o serbatoi danneggiati.

Semplifica il controllo dell'impasto ceramico

Per l'operatore sarà più semplice mantenere l'impasto ceramico perché la viscosità è l'unico parametro di controllo richiesto. Se la viscosità è troppo alta, basterà correggere con acqua per riportare l'impasto nei parametri. Posizionare un coperchio ermetico sul serbatoio dell'impasto ceramico dopo la bagnatura aiuta a preservare l'acqua nell'impasto, riducendo quindi la necessità di rabbocchi.

- Ridotti tempi e costi di manodopera associati con il controllo intenso dell'impasto ceramico.

PRODUCT DATA SHEET



RANSOM & RANDOLPH

Maumee, OH 43537 USA

Toll Free: 800.800.7496

Phone: 419.865.9497

Fax: 419.865.9997

www.ransom-randolph.com

Issue Date: 051717 / Replaces: 022417

Investing with Innovation™

SuspendaSlurry® Materials



Performance dimostrata in fonderia

I materiali SUSPENDASLURRY si basano sulla tecnologia leader della R&R nell'ambito dei leganti. Questa permette di offrire ulteriori vantaggi rispetto ai tradizionali gusci in silice colloidale. I rivestimenti primari dei materiali SUSPENDASLURRY porteranno a strati più forti, riducendo i potenziali difetti di buckling, sollevamento e fessurazione. L'impasto scorrerà e rivestirà e sgocciolerà in modo fluido, eliminando la necessità di applicare l'impasto manualmente sul modello in cera. I materiali SUSPENDASLURRY contengono inoltre un indicatore di colore. Quando il guscio passa da giallo ad arancione, significa che è pronto per un'altra immersione.

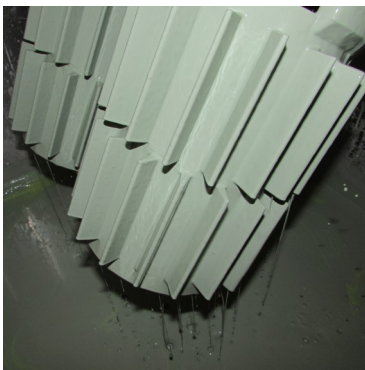
Scegliere il materiale giusto

I materiali SUSPENDASLURRY sono disponibili per la fusione di metalli ferrosi e non ferrosi.

- Per metalli non ferrosi, si raccomanda SUSPENDASLURRY FS.
- Per metalli ferrosi, si raccomanda il materiale SUSPENDASLURRY ZR per i rivestimenti iniziali; per i rivestimenti di rinforzo, usare SUSPENDASLURRY FS.

Taglia degli imballaggi SUSPENDASLURRY:

- SUSPENDASLURRY FS è disponibile in secchi da 19 l. (27,25 kg) ed in fustini da 114 l. (182 kg).
- SUSPENDASLURRY ZR è imballato in secchi da 19 l. (45,4 kg) ed in fustini da 114 l. (272 kg).



PRODUCT DATA SHEET



RANSOM & RANDOLPH

Maumee, OH 43537 USA

Toll Free: 800.800.7496

Phone: 419.865.9497

Fax: 419.865.9997

www.ransom-randolph.com

Issue Date: 051717 / Replaces: 022417

Investing with Innovation™